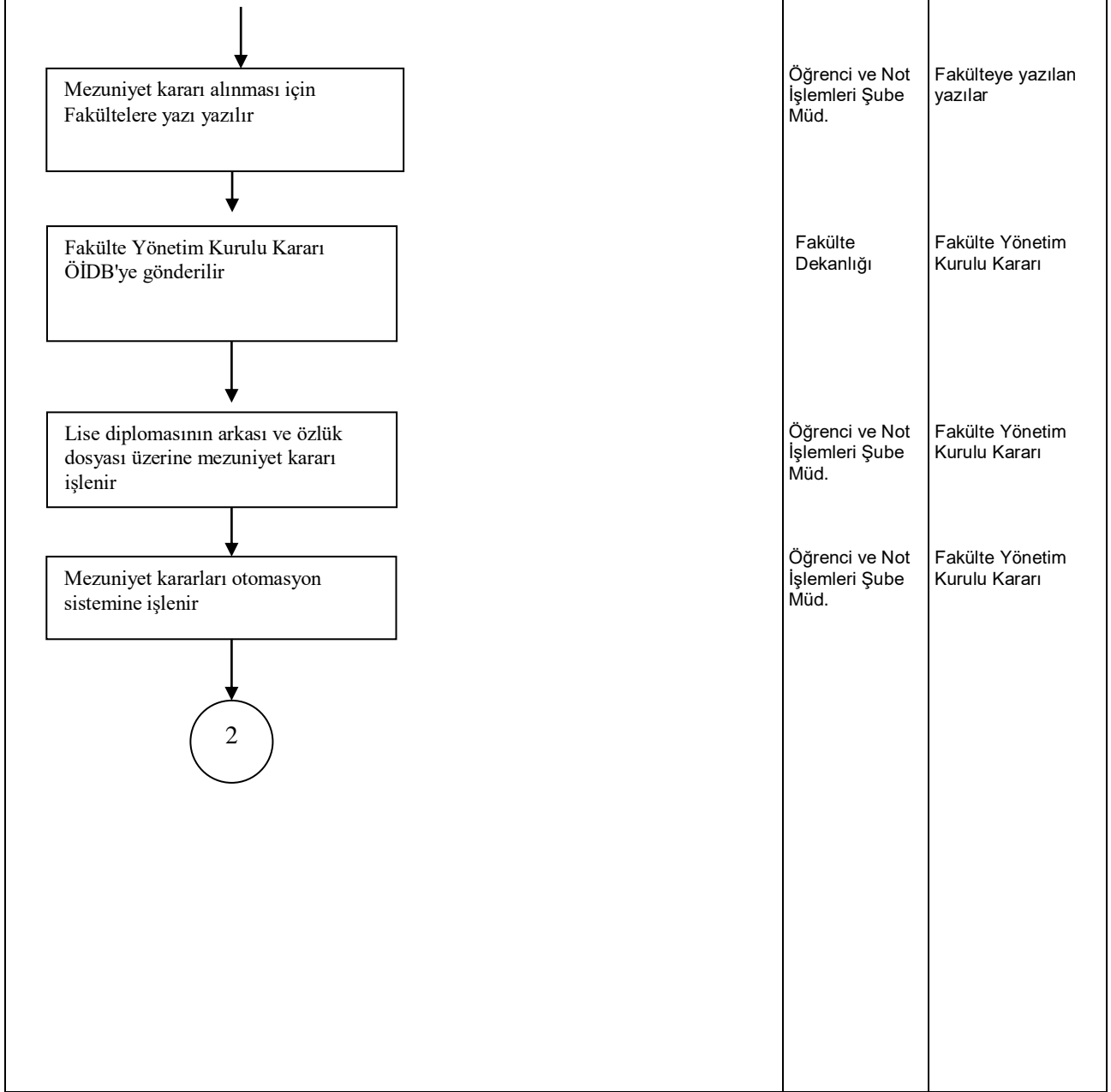
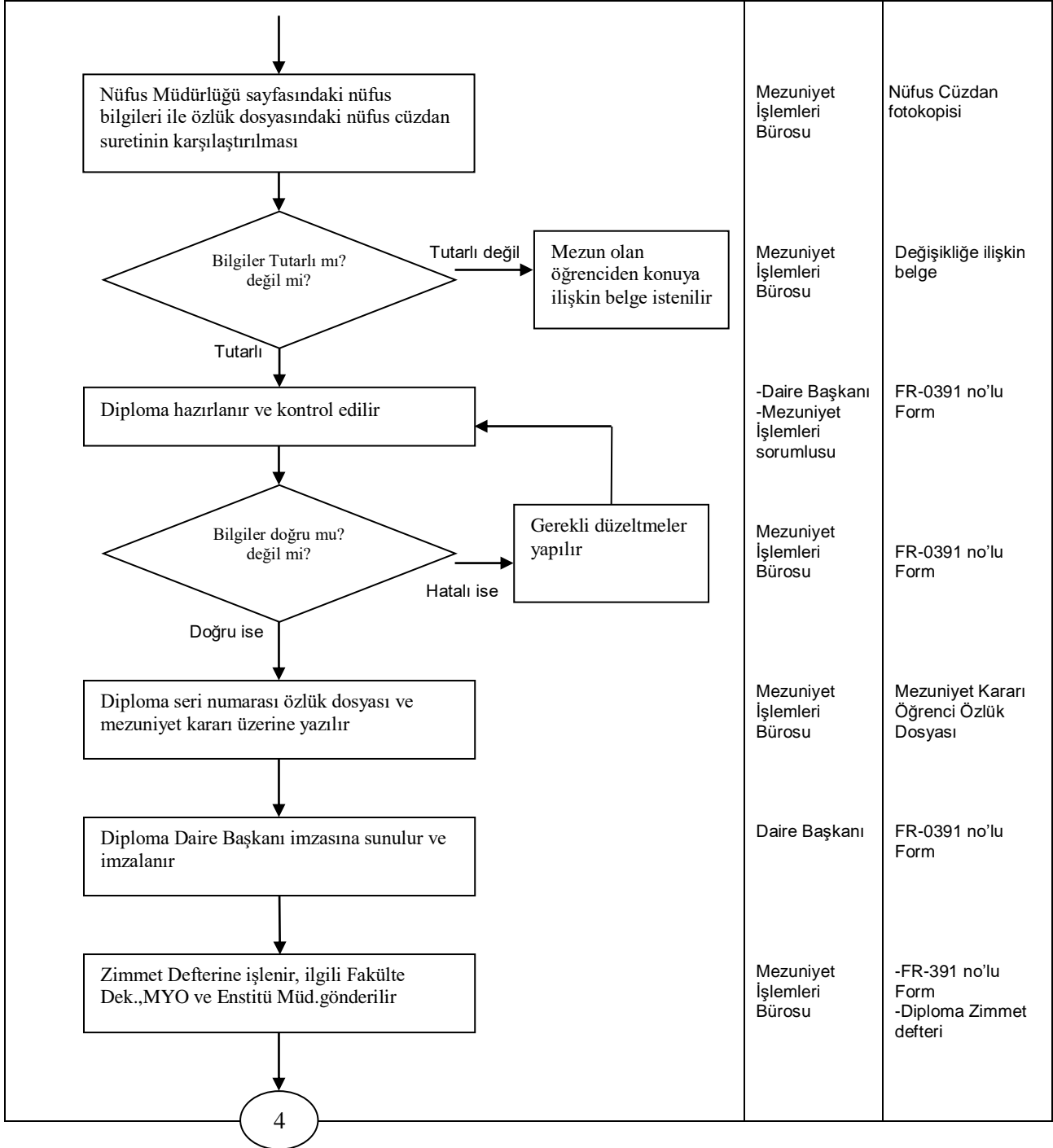
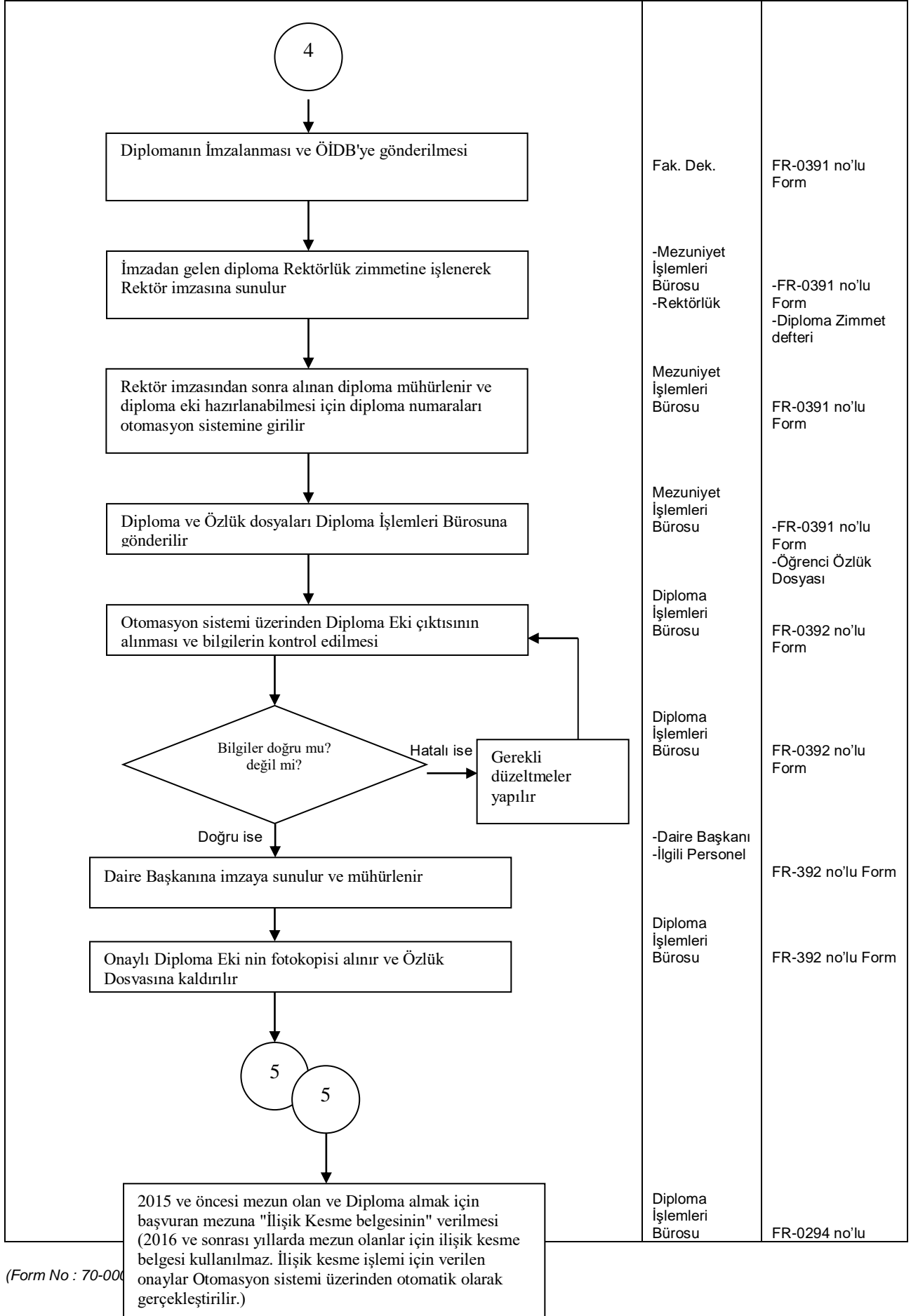


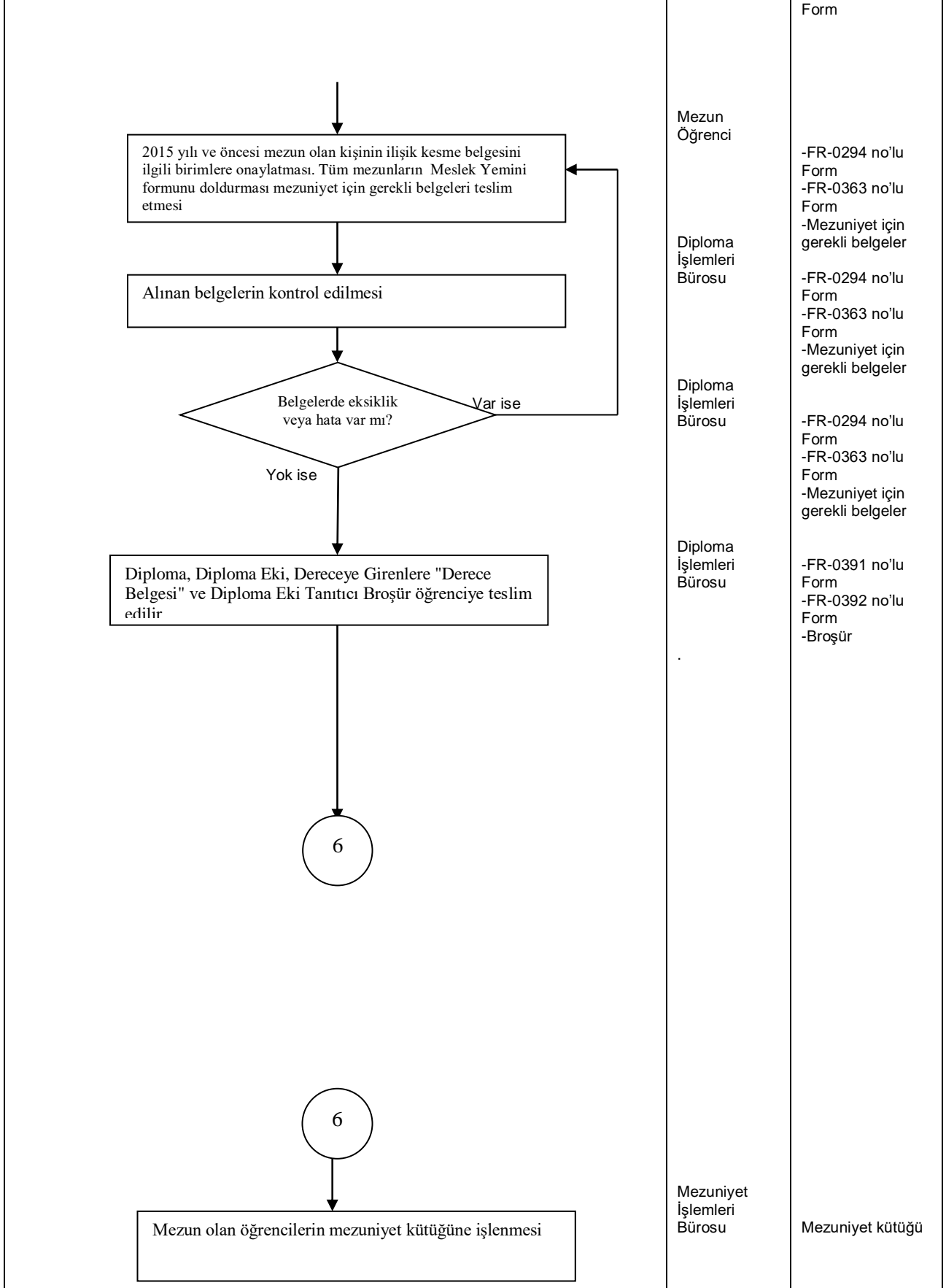
Süreç Adımları	Sorumlu	İlgili Dokümanlar
<p>Final not girişlerinin tamamlanmasından sonra teorik ve partik öğrenimini tamamlayan öğrencilerin listesinin Otomasyon sisteminden alınması</p> <p>Otomasyon sisteminden öğrencilerin aldığı derslere ilişkin çizelgelerin ve arşivden öğrenci sicil dosyalarının çıkarılması</p> <p>Pratik Öğrenimin tamamlanıp tamamlanmadığı kontrol edilir</p> <p>Uygun değil ise İşleme devam edilmez pratik çalışmasını tamamlaması beklenir</p> <p>Uygun ise</p> <p>Mezuniyet kredisi ve AGNO kontrolü yapılması</p> <p>Uygun değil Kriterler sağlanmıyorsa işleme devam edilmez</p> <p>Uygun</p> <p>Öğrenci Not Çizelgesi üzerine kaşe v paraf yapılması</p> <p>1</p> <p>1</p>	<p>ÖİDB Öğrenci ve Not İşlemleri Şube Müd.</p> <p>Öğrenci ve Not İşlemleri Şube Müd.</p> <p>Öğrenci ve Not İşlemleri Şube Müd.</p> <p>Öğrenci ve Not İşlemleri Şube Müd.</p> <p>Öğrenci ve Not İşlemleri Şube Müd.</p>	<p>Akademik Takvim</p> <p>DŞ-039 MTÜ Önlisans ve Lisans Eğitim-Öğretim Yönetmeliği</p> <p>DŞ-039 MTÜ Önlisans ve Lisans Eğitim-Öğretim Yönetmeliği Öğrenci Özlük Dosyası ve staj evrakı</p> <p>DŞ-039 MTÜ Önlisans ve Lisans Eğitim-Öğretim Yönetmeliği</p> <p>Not Çizelgesi</p>



Süreç Adımları	Sorumlu	İlgili Dokümanlar
<p>2</p> <p>Mezun olan öğrenci için otomasyon sisteminde 2 nüsha Türkçe, 2 nüsha İngilizce Transkript belgesi alınır</p> <p>Daire Başkanına imzaya sunulur ve imzalanır, mühürlenir ve belgeler öğrenci özlük dosyasına konulur.</p> <p>Diplomaların hazırlanması için Mezuniyet İşlemleri Bürosuna gönderilir</p> <p>Önlisans, lisans ve lisansüstü için ayrı ayrı diploma numaralarının verilmesi ve Öğrenci Özlük Dosyası üzerine Diploma numarası yazılır</p> <p>3</p>	<p>Öğrenci ve Not İşlemleri Şube Müd.</p> <p>Daire Başkanı İlgili Personel</p> <p>Öğrenci ve Not İşlemleri Şube Müd.</p> <p>Mezuniyet İşlemleri Bürosu</p>	<p>Transkript Belgesi</p> <p>Öğrenim Belgesi Lisans Öğrenci Özlük Dosyası</p> <p>Lisans Öğrenci Özlük dosyası muhteviyatı</p> <p>Mezuniyet Kararı Öğrenci Özlük dosyası</p>







## MEZUNİYET ve DİPLOMA İŞLEMLERİ SÜRECİ

Doküman No	İA-155
İlk Yayın Tarihi	01.09.2020
Revizyon Tarihi	-
Revizyon No	00
Sayfa	7/7

--	--	--